

Źródła finansowania

Sprawujący nadzór nad obszarem
oraz zarządzający
siecią Natura 2000
w województwie podkarpackim

PLH180031 Golesz

Zadania dotyczące opracowania Planów Zadań Ochronnych dla obszarów Natura 2000 prowadzone są w ramach realizacji projektu nr POIS.02.04.00-00-0193/16 „**Opracowanie Planów Zadań Ochronnych dla obszarów Natura 2000**” współfinansowanego ze środków pochodzących z Europejskiego Funduszu Spójności w ramach II Priorytetu Programu Operacyjnego Infrastruktura i Środowisko – Ochrona środowiska w tym adaptacja do zmian klimatu.

Całkowita wartość projektu:

27 885 119,16 zł

Beneficjent projektu:

Generalna Dyrekcja Ochrony Środowiska

W ramach projektu w granicach woj. podkarpackiego plany zadań ochronnych zostaną ustanowione dla **19 obszarów Natura 2000**

Regionalna Dyrekcja Ochrony Środowiska w Rzeszowie

Al. Józefa Piłsudskiego 38

35-001 Rzeszów

Tel.: 17 785 00 44

Fax: 17 852 11 09

www.rzeszow.rdos.gov.pl

e-mail: sekretariat.rzeszow@rdos.gov.pl

Wydział Spraw Terenowych I w Krośnie

ul. Bieszczadzka 1

38-400 Krosno

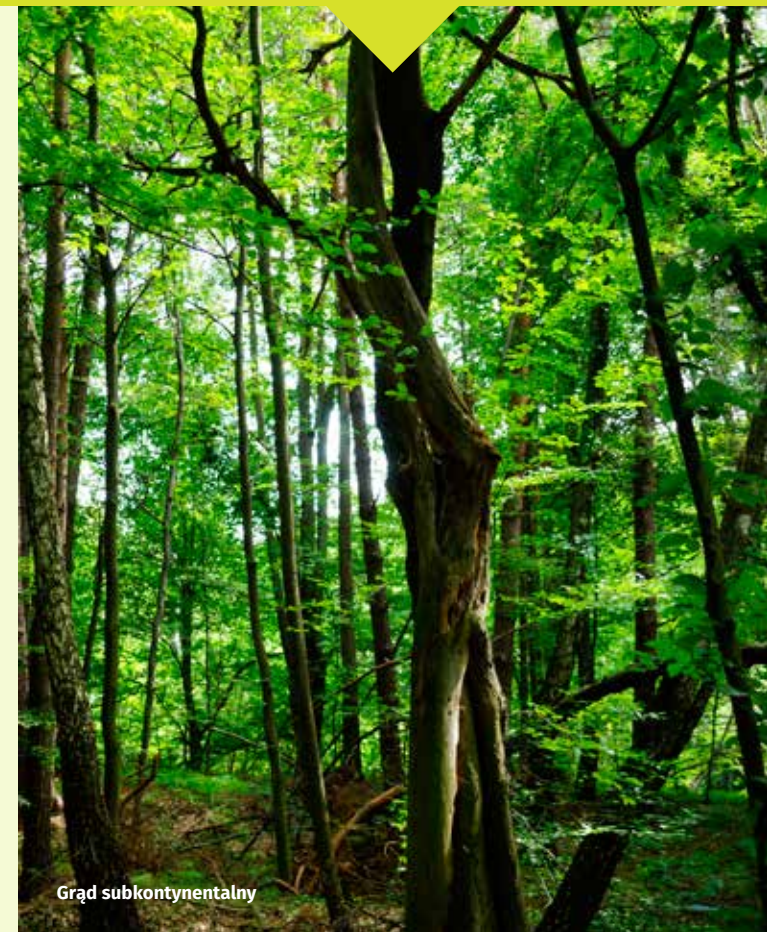
Tel./Fax: 13 437 28 31

Wydział Spraw Terenowych II w Przemyślu

Plac Dominikański 3

37-700 Przemyśl

Tel./Fax: 16 670 15 03

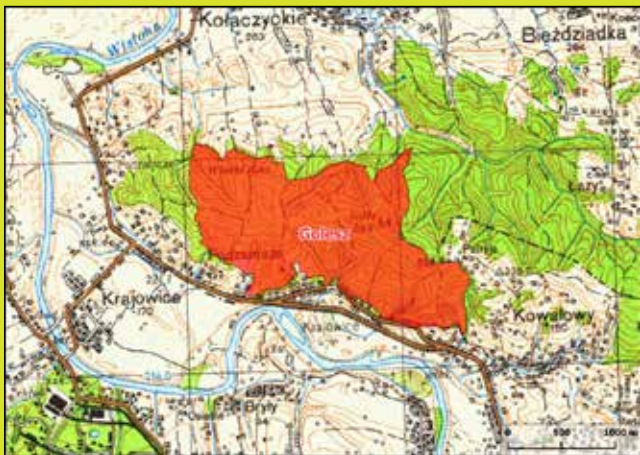


Grąd subkontynentalny



Buczyna karpacka

Powierzchnia:	260,85 ha
Rok zatwierdzenia:	2011
Makroregion:	Pogórze Środkowobeskidzkie
Mezoregion:	Pogórze Strzyżowskie
Położenie administracyjne:	województwo podkarpackie, powiat jasielski, gmina Jasto – miejska i wiejska, Kołaczyce



Celem ochrony w tym obszarze jest zachowanie właściwego stanu leśnych siedlisk przyrodniczych, uwzględniającego ich zmienność lokalnosiedliskową i bogactwo flory.



Orzazki wschodnie



Specyficznym siedliskiem przyrodniczym są **jaskinie nieudostępnione do zwiedzania**, znajdujące się w zachodniej części obszaru. Związane są z licznymi wychodniami piaskowca ciężkowickiego oraz pozostałościami umocnień obronnych średniowiecznego zamku Goleś w postaci wału, fosy, majdanu oraz resztek wieży i bramy wjazdowej.

W wierchołkowej partii wzgórza Goleś znajduje się duże stanowisko orzazków wschodnich – *Arum alpinum* oraz kilku gatunków storczyków, m.in. buławnik mieczolistny – *Cephalanthera longifolia* oraz kłokoczka południowa – *Staphylea pinnata*.

Goleś leży na północ od Jasta na terenie wsi Krajowice, w zachodniej części rozległego pasma wzniesień zwanych Wzgórzami nad Warzycami. Wzgórza te rozciągają się na wysokości 220-340 m n.p.m. górując nad doliną Wistoki zalesioną wierchowiną.

Szata roślinna jest typowa dla piętra pogórze – dominuje tu **grąd subkontynentalny** – *Tilio-Carpinetum*, występujący w trzech podstawowych podzespółach. W wyższych partiach towarzyszą mu **żyzne buczyny karpackie** – *Dentario glandulosae-Fagetum*, które na uboższych siedliskach zastępowane są przez **kwaśną buczynę górską** – *Luzulo luzuloidis-Fagetum*. W dolinach płytkich potoków wykształciły się **łęgi jesionowe** – *Carici remotae-Fraxinetum*, a w bezodpływowym obniżeniu – niewielka część **olsu**.



Buławnik mieczolistny