



**Fundusze Europejskie**  
Infrastruktura i Środowisko



GENERALNA  
DYREKCJA  
OCHRONY  
ŚRODOWISKA



REGIONALNA  
DYREKCJA  
OCHRONY  
ŚRODOWISKA  
W RZESZOWIE

**Unia Europejska**  
Fundusz Spójności



# Las Hrabeński

## PLH180039

**I spotkanie Zespołu Lokalnej Współpracy**  
**15 V 2018**



**”Żbik” Konrad Kata**

Koordynator projektu planu zadań ochronnych  
tel. 505 868 152, e-mail: [katakon@poczta.fm](mailto:katakon@poczta.fm)

**Wykonawcy**

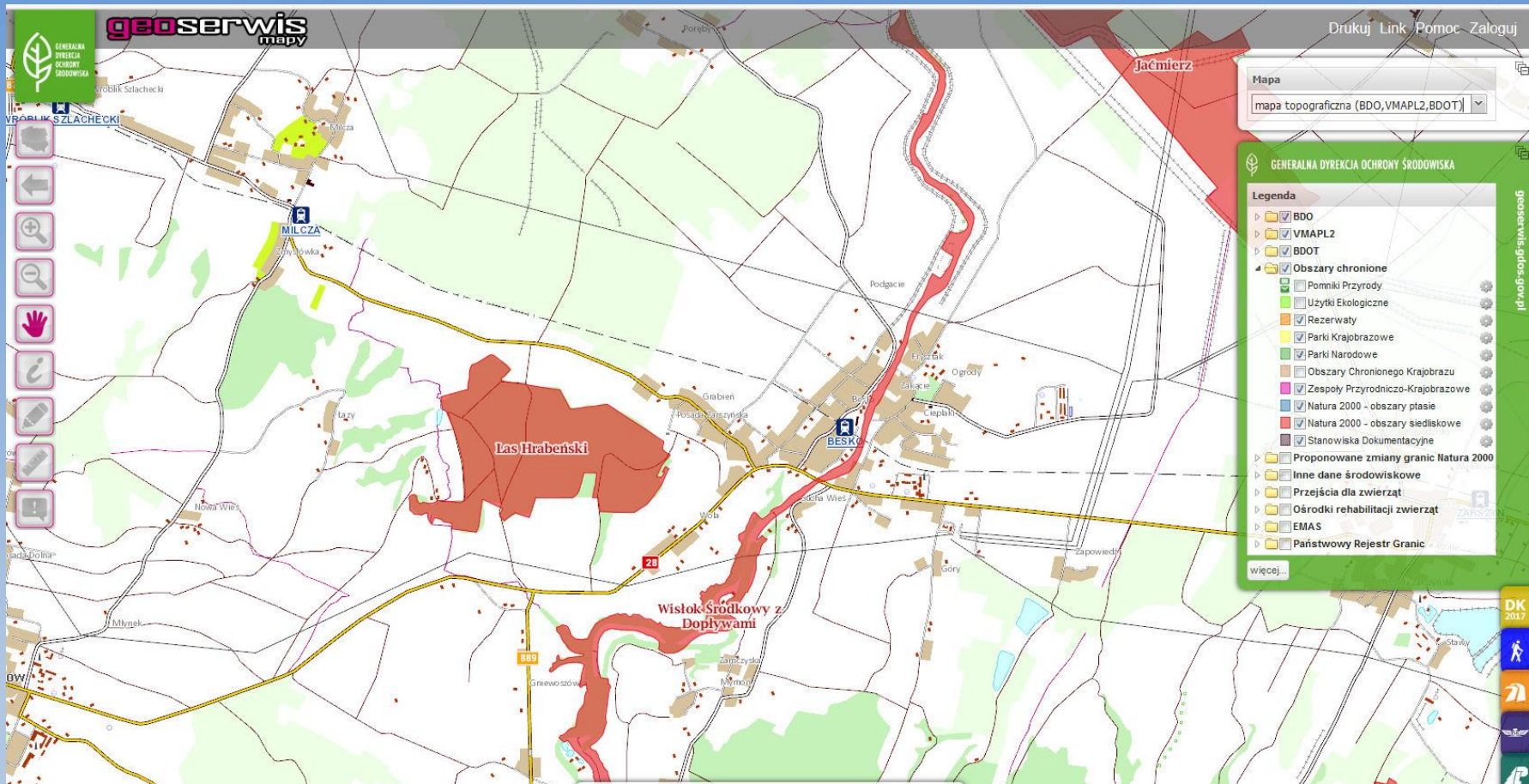
Rafał Krawczyk, Maria Ziaja, Tomasz Wójcik - eksperci botanicy  
(fitosocjolodzy)

# Specjalny Obszar Ochrony Siedlisk Natura 2000 (SOO) Las Hrabeński PLH180039

## **Status:**

obszar zatwierdzony, jako obszar mający znaczenie dla Wspólnoty Decyzją Komisji z dnia 10 stycznia 2011 r. w sprawie przyjęcia na mocy dyrektywy Rady 92/43/EWG czwartego zaktualizowanego wykazu terenów mających znaczenie dla Wspólnoty składających się na kontynentalny region biogeograficzny (notyfikowana jako dokument nr C(2010) 9669)(2011/64/UE).

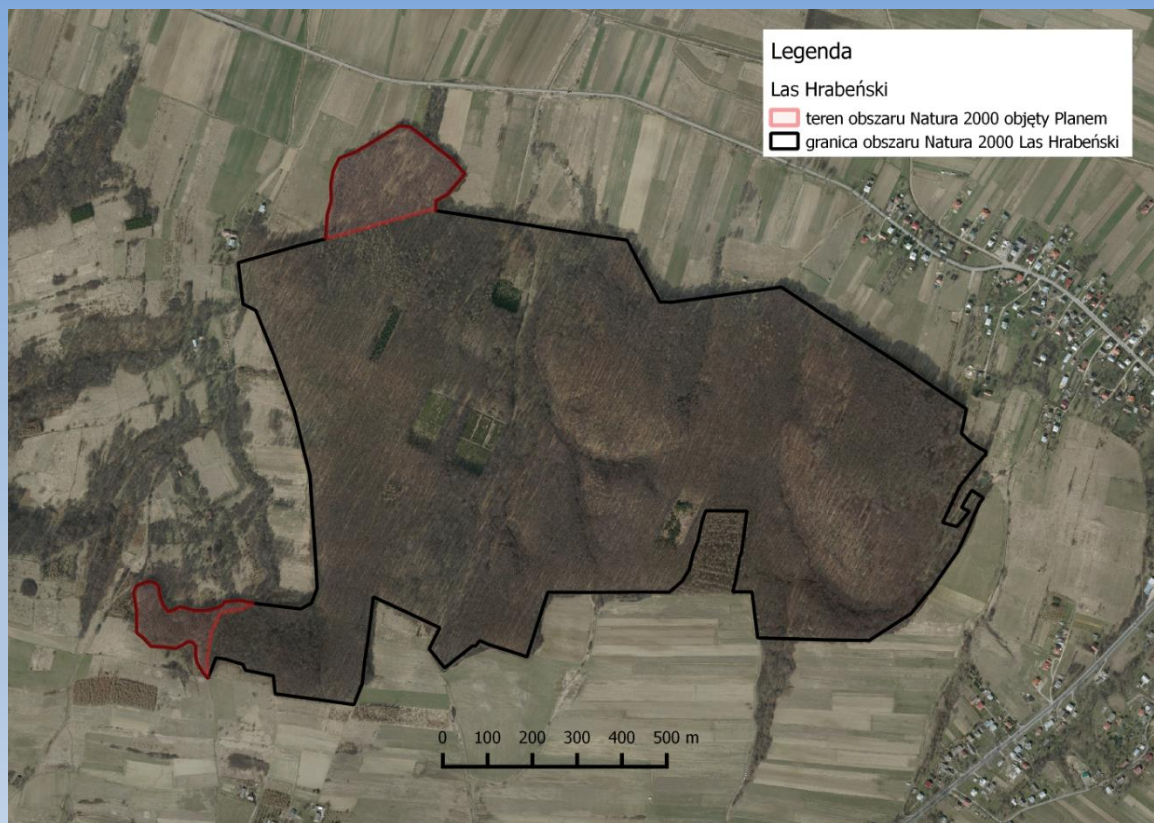
# Położenie administracyjne: województwo podkarpackie, powiaty: sanocki, krośnieński, gminy: Rymanów, Besko.



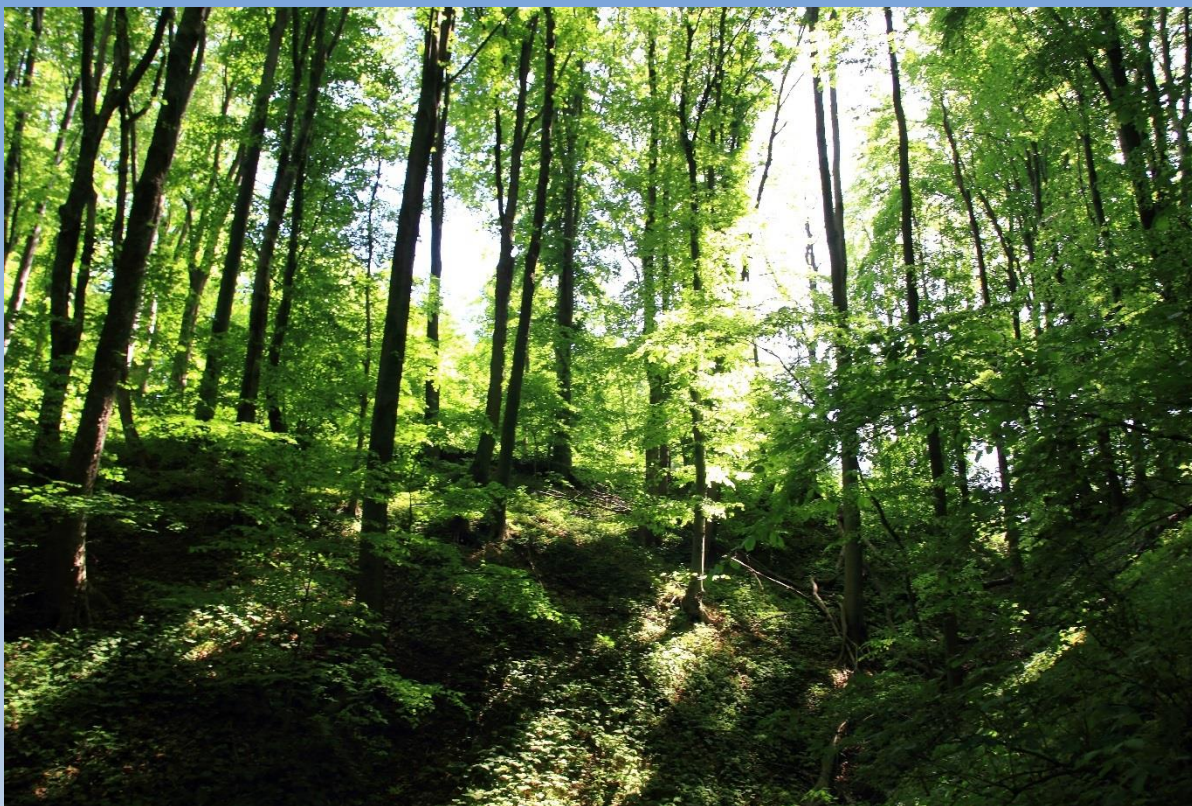
Mapa obszaru Natura 2000 - 125,60 ha

Teren administrowany przez nadleśnictwo Rymanów 118,9 ha

**Teren objętego Planem część obszaru Natura 2000 Las Hrabeński  
PLH180039 poza gruntami PGL LP - 6,68 ha**



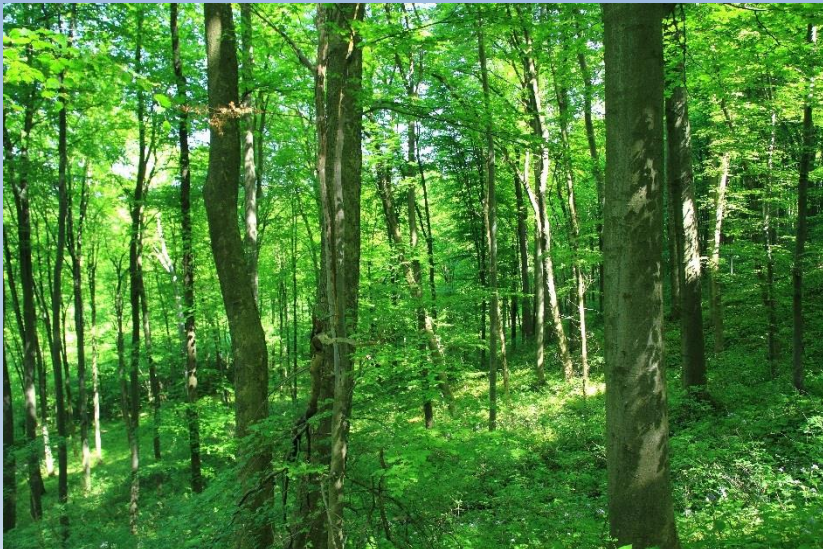
Niewielki zwarty kompleks leśny położony na Pogórzu Bukowskim.  
Większość terenu stanowią okazałe drzewostany bukowo-grabowe z domieszką  
dębu, lipy i jawora.



## ***Przedmioty ochrony obszaru:***

*Przedmiotami ochrony (wg SDF) w obszarze Natura 2000 Las Hrabeński PLH180039 są 2 typy siedlisk przyrodniczych z załącznika I Dyrektywy Siedliskowej.*

- 9170 grąd środkowoeuropejski i subkontynentalny (Galio-Carpinetum i Tilio-Carpinetum) - 117.31 ha*
- 9180 jaworzyny i lasy klonowo - lipowe na stokach i zboczach (Tilio platyphyllis-Acerion pseudoplatani)- 5.53 ha*



# Plan działań

- Wykonanie inwentaryzacji, badań i ekspertyz niezbędnych do uzyskania wiedzy o przedmiotach ochrony obszaru (III kwartał 2018)
- Identyfikacja i analiza zagrożeń.
- Ustalenie celów działań ochronnych.
- Ustalenie działań ochronnych.
- Ustalenie i opracowanie wskazań do dokumentów planistycznych.

## Zespół Lokalnej Współpracy (ZLW)

- I spotkanie ZLW
- II spotkanie ZLW
- III spotkanie ZLW

**ZAKOŃCZENIE PRAC do dnia 15 listopada 2019 roku**

# Dziękuję za uwagę



Kontakt z koordynatorem Konrad Kata  
tel. 505 868 152, e-mail: [katakon@poczta.fm](mailto:katakon@poczta.fm)



**Fundusze Europejskie**  
Infrastruktura i Środowisko



GENERALNA  
DYREKCJA  
OCHRONY  
ŚRODOWISKA



REGIONALNA  
DYREKCJA  
OCHRONY  
ŚRODOWISKA  
W RZESZOWIE

**Unia Europejska**  
Fundusz Spójności

