

**Zarządzenie**  
**Regionalnego Dyrektora Ochrony Środowiska w Rzeszowie**  
**z dnia .....**  
**w sprawie ustanowienia planu zadań ochronnych dla obszaru Natura 2000**  
**Bory Bagienne nad Bukową PLH180048**

Na podstawie art. 28 ust. 5 ustawy z dnia 16 kwietnia 2004 r. o ochronie przyrody (tekst jedn. Dz. U. z 2021 r., poz. 1098) zarządza się co następuje:

**§ 1.**

1. Ustanawia się plan zadań ochronnych dla obszaru Natura 2000 Bory Bagienne nad Bukową PLH180048 zwanego dalej „obszarem Natura 2000”.
2. Plan zadań ochronnych obejmuje cały obszar Natura 2000.

**§ 2.**

Opis granic obszaru Natura 2000 zawiera załącznik nr 1 do zarządzenia.

**§ 3.**

Mapę obszaru Natura 2000 zawiera załącznik nr 2 do zarządzenia.

**§ 4.**

Identyfikację istniejących i potencjalnych zagrożeń dla zachowania właściwego stanu ochrony siedlisk przyrodniczych oraz gatunków zwierząt i ich siedlisk będących przedmiotami ochrony zawiera załącznik nr 3 do zarządzenia.

**§ 5.**

Cele działań ochronnych zawiera załącznik nr 4 do zarządzenia.

**§ 6.**

Działania ochronne ze wskazaniem podmiotów odpowiedzialnych za ich wykonanie i obszarów ich wdrażania zawierają załączniki nr 5 i 6 do zarządzenia.

**§ 7**

Zarządzenie wchodzi w życie po upływie 14 dni od dnia ogłoszenia.

PROJEKT

**Załącznik nr 1**

do Zarządzenia Regionalnego Dyrektora Ochrony Środowiska  
w Rzeszowie z dnia.....2021 r.

w sprawie ustanowienia planu zadań ochronnych dla obszaru  
Natura 2000 Bory Bagienne nad Bukową PLH180048

**Opis granic obszaru Natura 2000**

(sporządzono w oparciu o układ współrzędnych płaskich prostokątnych PL-1992, zgodnie z § 3 ust. 1 pkt. 4 rozporządzenia Rady Ministrów z dnia 15 października 2012 r. w sprawie państwowego systemu odniesień przestrzennych; Dz.U. z 2012 r., poz. 1247 z późn. zm.).

L.p.	X	Y
1	305241,95	743091,34
2	305281,28	744291,57
3	305281,39	744291,57
4	305315,20	745897,51
5	305309,56	746100,37
6	305174,33	746263,78
7	305140,52	746399,02
8	305039,09	746635,68
9	305027,82	746748,38
10	305050,36	746861,08
11	305095,44	746917,43
12	305134,88	747018,85
13	305151,79	747120,28
14	305055,99	747261,15
15	304903,85	747193,53
16	304853,14	747182,26
17	304819,33	747092,11
18	304667,19	747182,26
19	304560,12	747323,14
20	304430,52	747452,74
21	304334,73	747492,18
22	304255,84	747503,45
23	304261,48	747796,47
24	304312,19	748185,27
25	304374,17	748292,34
26	304458,70	748297,97
27	304469,97	748320,51
28	304520,68	748416,30
29	304515,05	748467,02
30	304424,89	748489,56
31	304441,79	748630,43
32	304419,25	748720,59
33	304374,17	748737,49
34	304193,86	748388,13
35	303979,73	747920,43

L.p.	X	Y
36	303855,77	747773,93
37	303782,51	747599,25
38	304165,68	747492,18
39	304176,95	747537,26
40	304210,76	747514,72
41	304103,70	747142,82
42	304244,57	747097,74
43	304407,98	746973,77
44	304396,71	746855,44
45	304284,02	746804,73
46	304137,51	746770,92
47	304160,05	746506,08
48	304075,53	746241,24
49	304002,27	746139,81
50	303962,83	746117,27
51	303945,92	745260,77
52	303945,92	744319,75
53	304959,98	744298,35
54	304943,30	743953,48
55	304672,82	743947,84
56	304639,01	743181,50
57	305134,88	743046,26
58	304994,01	742708,17
59	305078,53	742601,11
60	305109,41	742457,62
61	305207,77	742481,29
62	305312,31	742490,97
63	305405,62	742494,30
64	305430,13	742493,07
65	305451,98	742492,88
66	305481,54	742492,62
67	305718,48	742468,81
68	305861,78	742471,51
69	305962,79	742496,77
70	305969,25	742497,25

L.p.	X	Y
71	306034,02	742501,79
72	306055,15	742501,39
73	306436,54	742497,14
74	306436,54	743074,44

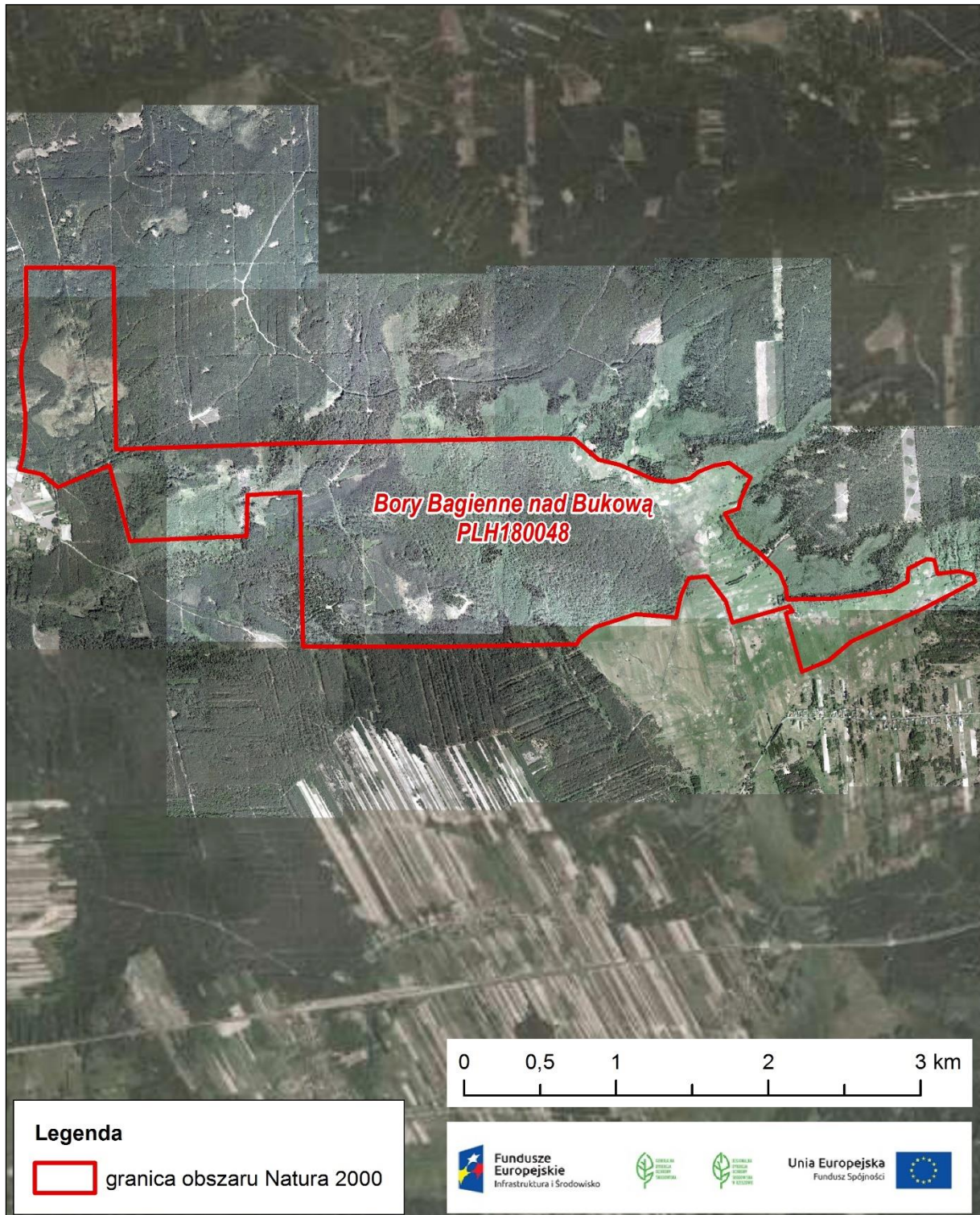
# PROJEKT

## Załącznik nr 2

do Zarządzenia Regionalnego Dyrektora Ochrony Środowiska  
w Rzeszowie z dnia.....2021 r.

w sprawie ustanowienia planu zadań ochronnych dla obszaru  
Natura 2000 Bory Bagienne nad Bukową PLH180048

### Mapa obszaru Natura 2000



## Załącznik nr 3

do Zarządzenia Regionalnego Dyrektora Ochrony Środowiska  
w Rzeszowie z dnia.....2021 r.

w sprawie ustanowienia planu zadań ochronnych dla obszaru  
Natura 2000 Bory Bagienne nad Bukową PLH180048

**Identyfikacja istniejących i potencjalnych zagrożeń dla zachowania właściwego stanu ochrony siedlisk przyrodniczych oraz gatunków zwierząt i ich siedlisk będących przedmiotami ochrony**

Lp.	Przedmiot ochrony	Zagrożenia		Opis zagrożeń
		Istniejące	Potencjalne	
1.	7140 Torfowiska przejściowe i trzęsawiska (przeważnie z roślinnością z <i>Scheuchzerio-Caricetea</i> )	J02.01 Osuszanie terenów podmokłych  K02.01 Sukcesja  J01.01 Wypalanie	B01 Zalesianie terenów otwartych  D01.02 Drogi	<p><b>Istniejące:</b></p> <p>J02.01 Istniejące rowy melioracyjne powodują obniżenie poziomu wód gruntowych w całym kompleksie.</p> <p>K02.01 Zarastanie torfowisk roślinnością krzewiastą powoduje zubożanie składu florystycznego torfowiska.</p> <p>J01.01 Stwierdzono w dwóch miejscach ślady ognisk (lub prób podpalenia);</p> <p><b>Potencjalne:</b></p> <p>B01 Podejmowanie prób zalesienia torfowisk doprowadzi do ich zniszczenia.</p> <p>D01.02 W zachodniej części obszaru zachowano rezerwę terenową pod możliwą budowę drogi w śladzie tzw. Gościńca Krzeszowskiego, przecinającego największy kompleks torfowiskowy obszaru.</p>
2.	91D0 Bory i lasy bagienne ( <i>Vaccinio uliginosi-Betuletum pubescentis</i> , <i>Vaccinio uliginosi-Pinetum</i> , <i>Pino mugo-Sphagnetum</i> , <i>Sphagno girgensohnii-Piceetum</i> i brzozowo-sosnowe bagienne lasy borealne)	J02.01 Osuszanie terenów podmokłych		<p><b>Istniejące:</b></p> <p>J02.01 Istniejące rowy melioracyjne powodują obniżenie poziomu wód gruntowych w całym kompleksie.</p>

PROJEKT

Lp.	Przedmiot ochrony	Zagrożenia		Opis zagrożeń
		Istniejące	Potencjalne	
3.	6510 Niżowe i górskie świeże łąki użytkowane ekstensywnie ( <i>Arrhenatherion elatioris</i> );	U Nieznane zagrożenie lub nacisk		Brak wystarczającej wiedzy nt. siedliska przyrodniczego w obszarze.
4.	91E0 Łęgi wierzbowe, topolowe, olszowe i jesionowe ( <i>Salicetum albo-fragilis</i> , <i>Populetum albae</i> , <i>Alnetion glutinoso-incanae</i> , olsy źródliskowe)	U Nieznane zagrożenie lub nacisk		Brak wystarczającej wiedzy nt. siedliska przyrodniczego w obszarze.

# PROJEKT

## Załącznik nr 4

do Zarządzenia Regionalnego Dyrektora Ochrony Środowiska  
w Rzeszowie z dnia.....2021 r.

w sprawie ustanowienia planu zadań ochronnych dla obszaru  
Natura 2000 Bory Bagienne nad Bukową PLH180048

### Cele działań ochronnych

Lp.	Przedmiot ochrony	Cele działań ochronnych
1.	7140 Torfowiska przejściowe i trzęsawiska (przeważnie z roślinnością z <i>Scheuchzerio-Caricetea</i> )	Uzyskanie w zakresie wskaźników specyficznej struktury i funkcji: <i>gatunki charakterystyczne, gatunki dominujące, obecność krzewów i podrostu drzew, stopień uwodnienia, melioracje odwadniające</i> oceny FV
2.	91D0 Bory i lasy bagienne ( <i>Vaccinio uliginosi-Betuletum pubescentis</i> , <i>Vaccinio uliginosi-Pinetum</i> , <i>Pino mugo-Sphagnetum</i> , <i>Sphagno girgensohnii-Piceetum</i> i brzoźowo-sosnowe bagienne lasy borealne)	Uzyskanie w zakresie wskaźnika specyficznej struktury i funkcji: <i>uwodnienie</i> oceny FV
3.	6510 Niżowe i górskie świeże łąki użytkowane ekstensywnie ( <i>Arrhenatherion elatioris</i> )	Nie określa się. Weryfikacja występowania siedliska przyrodniczego w obszarze.
4.	91E0 Łęgi wierzbowe, topolowe, olszowe i jesionowe ( <i>Salicetum albo-fragilis</i> , <i>Populetum albae</i> , <i>Alnenion glutinoso-incanae</i> , olsy źródliskowe)	Nie określa się. Weryfikacja występowania siedliska przyrodniczego w obszarze.

## Załącznik nr 5

do Zarządzenia Regionalnego Dyrektora Ochrony Środowiska  
w Rzeszowie z dnia.....2021 r.

w sprawie ustanowienia planu zadań ochronnych dla obszaru  
Natura 2000 Bory Bagienne nad Bukową PLH180048

**Działania ochronne ze wskazaniem podmiotów odpowiedzialnych za ich wykonanie i obszarów ich wdrażania**

Lp.	Przedmiot ochrony	Działania ochronne	Obszar wdrażania	Podmiot odpowiedzialny za wykonanie
<b>Dotyczące ochrony czynnej siedlisk przyrodniczych, gatunków zwierząt oraz ich siedlisk oraz związane z utrzymaniem lub modyfikacją metod gospodarowania</b>				
1.	7140 Torfowiska przejściowe i trzęsawiska (przeważnie z roślinnością z <i>Scheuchzerio-Caricetea</i> )	1. Przywrócenie właściwych stosunków hydrologicznych – montaż zastawek na rowach i przekopach odwadniających kompleksy  2. Usuwanie podrostu drzew i krzewów wkraczających w obręb siedliska (usunięcie obecnych zakrzewień - 1-2 rok obowiązywania planu, w zależności od potrzeb powtórzenie działania w 5 i 9 roku obowiązywania planu.  Utrzymanie otwartego charakteru siedliska.	Areał siedliska (zgodnie z zał. map.)	Nadleśniczy Nadleśnictwa Biłgoraj
2.	91D0 Bory i lasy bagienne ( <i>Vaccinio uliginosi-Betuletum pubescentis</i> , <i>Vaccinio uliginosi-Pinetum</i> , <i>Pino mugo-Sphagnetum</i> , <i>Sphagno girgensohnii-Piceetum</i> i	1. Przywrócenie właściwych stosunków hydrologicznych – montaż zastawek na rowach i przekopach odwadniających kompleksy  2. Pozostawienie bez użytkowania lub użytkowanie z zachowaniem areału, struktury i składu gatunkowego	Areał siedliska (zgodnie z zał. map.)	Nadleśniczy Nadleśnictwa Biłgoraj

PROJEKT

Lp.	Przedmiot ochrony	Działania ochronne	Obszar wdrażania	Podmiot odpowiedzialny za wykonanie
	brzozowo-sosnowe bagienne lasy borealne)	właściwego dla siedliska.		
3.	7140 Torfowiska przejściowe i trzęsawiska (przeważnie z roślinnością z <i>Scheuchzeria-Caricetea</i> )  91D0 Bory i lasy bagienne ( <i>Vaccinio uliginosi-Betuletum pubescentis</i> , <i>Vaccinio uliginosi-Pinetum</i> , <i>Pino mugo-Sphagnetum</i> , <i>Sphagno girgensohnii-Piceetum</i> i brzozowo-sosnowe bagienne lasy borealne)	Wykonanie ekspertyzy hydrologicznej – wskazanie i szczegółowe rozplanowanie działań mających na celu przywrócenie właściwych stosunków hydrologicznych w całym kompleksie.	Obszary leśne obszaru Natura 2000	Sprawujący nadzór nad obszarem Natura 2000
4.	6510 Niżowe i górskie świeże łąki użytkowane ekstensywnie ( <i>Arrhenatherion elatioris</i> );	Weryfikacja występowania siedliska przyrodniczego w obszarze.		
5.	91E0 Łęgi wierzbowe, topolowe, olszowe i jesionowe ( <i>Salicetum albo-fragilis</i> , <i>Populetum albae</i> , <i>Alnenion glutinoso-incanae</i> , olsy źródliskowe)	Weryfikacja występowania siedliska przyrodniczego w obszarze.		
<b>Dotyczące monitoringu stanu przedmiotów ochrony oraz realizacji celów działań ochronnych</b>				



PROJEKT

Lp.	Przedmiot ochrony	Działania ochronne	Obszar wdrażania	Podmiot odpowiedzialny za wykonanie
6.	7140 Torfowiska przejściowe i trzęsawiska (przeważnie z roślinnością z <i>Scheuchzeria-Caricetea</i> )	Monitoring siedliska w oparciu o metodykę PMS GIOŚ.  Dwukrotnie, w 4 i 8 roku obowiązywania planu zadań ochronnych (w sezonie wegetacyjnym, maj-wrzesień)	Wyznaczone stanowiska monitoringowe (lokalizacja wyznaczonych stanowisk wg układu współrzędnych płaskich prostokątnych PL-1992): 2/1: x - 305918,71; y - 742761,55 2/2: x - 305818,76; y - 742750,57 2/3: x - 305726,52; y - 742706,61 3/1: x - 305721,25; y - 742960,77 3/2: x - 305679,84; y - 743054,89 3/3: x - 305573,17; y - 743053,46 4/1: x - 305557,07; y - 742567,30 4/2: x - 305617,00; y - 742486,73 5/1: x - 304162,19; y - 745170,87 5/2: x - 304207,87; y - 745075,93 5/3: x - 304262,71; y - 744995,82	Sprawujący nadzór nad obszarem Natura 2000
7.	91D0 Bory i lasy bagienne ( <i>Vaccinio uliginosi-Betuletum pubescentis</i> , <i>Vaccinio uliginosi-Pinetum</i> , <i>Pino mugo-Sphagnetum</i> , <i>Sphagno girgensohnii-Piceetum</i> i brzozowo-sosnowe bagienne lasy borealne)	Monitoring siedliska w oparciu o metodykę PMS GIOŚ.  Dwukrotnie, w 4 i 8 roku obowiązywania planu zadań ochronnych (w sezonie wegetacyjnym, maj-wrzesień)	Wyznaczone stanowiska monitoringowe (lokalizacja wyznaczonych stanowisk wg układu współrzędnych płaskich prostokątnych PL-1992): 8/1: x - 306264,66; y - 742745,82 8/2: x - 306159,97; y - 742736,13 8/3: x - 306076,72; y - 742677,08 11/1: x - 305188,14; y - 742921,77 11/2: x - 305166,35; y - 742824,04 11/3: x - 305102,01; y - 742901,57 12/1: x - 305022,49; y - 743319,51 12/2: x - 305098,32; y - 743384,23 12/3: x - 305145,18; y - 743467,60 16/1: x - 304325,94; y - 744696,10 16/2: x - 304393,42; y - 744622,79 16/3: x - 304455,11; y - 744541,59 20/1: x - 304720,21; y - 745020,80 20/2: x - 304762,55; y - 744929,79 20/3: x - 304798,53; y - 744834,54 22/1: x - 304620,34; y - 745378,44 22/2: x - 304582,24; y - 745287,43	Sprawujący nadzór nad obszarem Natura 2000

PROJEKT

Lp.	Przedmiot ochrony	Działania ochronne	Obszar wdrażania	Podmiot odpowiedzialny za wykonanie
			22/3: x - 304542,03; y - 745194,29 25/1: x - 305022,83; y - 745452,08 25/2: x - 304954,78; y - 745378,44 25/3: x - 304876,46; y - 745312,83 27/1: x - 305055,33; y - 745929,75 27/2: x - 305015,45; y - 745834,43 27/3: x - 304971,23; y - 745746,20 30/1: x - 304808,73; y - 746258,62 30/2: x - 304801,82; y - 746362,27 30/3: x - 304790,76; y - 746457,64 34/1: x - 304365,08; y - 746166,02 34/2: x - 304282,16; y - 746106,59 34/3: x - 304199,38; y - 746051,04	

## PROJEKT

### **Załącznik nr 6**

do Zarządzenia Regionalnego Dyrektora Ochrony Środowiska  
w Rzeszowie z dnia.....2021 r.

w sprawie ustanowienia planu zadań ochronnych dla obszaru  
Natura 2000 Bory Bagienne nad Bukową PLH180048

Mapa rozmieszczenia przedmiotów ochrony obszaru *(mapa znajduje się w pliku zewnętrznym  
„Bory\_Bagienne\_nad\_Bukową\_zalacznik\_nr\_6\_do\_zarzadzenia”)*