

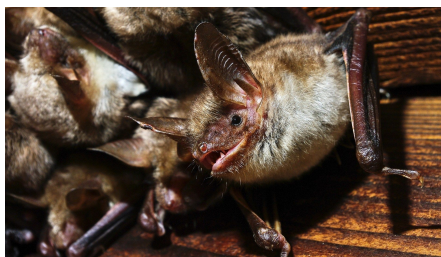
Opracowanie planów zadań ochronnych w województwie podkarpackim

2015-02-19

26 lutego 2015 r. w godzinach 10.00 - 15.00 w siedzibie Regionalnej Dyrekcji Ochrony Środowiska w Rzeszowie (sala nr 16) odbędzie się konferencja inauguracyjna projektu *Opracowanie planów zadań ochronnych dla obszarów Natura 2000 wraz ze wzmocnieniem instytucji sprawującej nadzór nad obszarami Natura 2000 w województwie podkarpackim*, realizowany w ramach programu PL02 *Ochrona różnorodności biologicznej i ekosystemów* Mechanizmu Finansowego Europejskiego Obszaru Gospodarczego 2009-2014.

W ramach projektu planowane jest opracowanie Planów Zadań Ochronnych dla 17 obszarów Natura 2000 położonych w województwie podkarpackim:

- Dąbrowa koło Zaklikowa PLH180019,
- Łukawiec PLH180024,
- Moczary PLH180026,
- Jaćmierz PLH180032,
- Józefów - Wola Dębowiecka PLH180033,
- Kościół w Dydni PLH180034,
- Kościół w Nowosielskach PLH180035,
- Kościół w Równem PLH180036,
- Kościół w Skalniku PLH180037,
- Ładzin PLH180038,
- Łąki nad Młynówką PLH180041,
- Łąki w Komborni PLH180042,
- Mrowle Łąki PLH180043,
- Osuwiska w Lipowicy PLH180044,
- Sanisko w Bykowcach PLH180045,
- Łąki nad Wojkówką PLH180051,
- Starodub w Pełkiniach PLH180050.



Zajmują one łączną powierzchnię 5328,29 ha, co stanowi 0,3% pow. województwa podkarpackiego. Jest to relatywnie niewielka powierzchnia jednak skupia cenne siedliska i gatunki, które wymagają podjęcia działań ochronnych. W ramach wyżej wymienionych obszarów objęte ochroną jest 16 siedlisk przyrodniczych w tym 3 siedliska priorytetowe, tj.: ciepłolubne dąbrowy, bory i lasy bagienne, łągi wierzbowe, topolowe, olszowe i jesionowe. Przedmiotami ochrony w wyżej wymienionych obszarach Natura 2000 jest również 13 gatunków zwierząt: nocek duży, podkowiec mały, czerwończyk nieparek, modraszek telejus, modraszek nausitous, przeplatka aurinia, traszka grzebieniasta, bóbr europejski, kumak górski oraz 3 gatunki roślin: dzwonecznik wonny, starodub łąkowy, ponikło kraińskie.

Podczas konferencji przedstawione zostaną ogólne założenia projektu, podstawowe informacje na temat obszarów Natura 2000 objętych projektem oraz informacje na temat dotychczasowych doświadczeń w tworzeniu Planów Zadań Ochronnych dla obszarów Natura 2000. W ramach konferencji zaprezentowane zostaną również m. in. założenia programu rolnośrodowiskowego w nowej perspektywie finansowania oraz możliwości finansowania działań z zakresu ochrony przyrody w ramach Regionalnego Programu Operacyjnego. Szczegółowy program konferencji jest dostępny [w serwisie Regionalnej Dyrekcji Ochrony Środowiska w Rzeszowie](http://www.serwisie_Regionalnej_Dyrekcji_Ochrony_Srodowiska_w_Rzeszowie).

Obszary i zwierzęta objęte planami zadań ochronnych w województwie podkarpackim, Rzeszów — 19 lutego 2015 r.

