

# Owczarki podhalańskie będą chronić owce przed wilkami

2021-02-12

Dwa małe owczarki podhalańskie, które zostały przekazane podkarpackim hodowcom, spędzą tę zimę razem ze stadem. Dzięki temu nastąpi socjalizacja psa z owcami, za których bezpieczeństwo będzie odpowiadał. Po tym okresie będzie się on czuł członkiem stada, stale z nimi przebywał i instynktownie odpędzał zbliżających się intruzów. Ta ochrona jest u tej rasy instynktowna i nie wymaga treningu.

Psy pochodzą z certyfikowanych hodowli, co gwarantuje właściwy wzorzec rasy. Tym samym oprócz znaczenia użytkowego w ograniczaniu szkód w pogłowie owiec, powodowanych przez wilki, akcja przyczynia się do zachowania tej pięknej, polskiej rasy.

Szczenięta zostały zakupione przez Fundację WWF Polska i w ramach porozumienia z Regionalną Dyрекcją Ochrony Środowiska w Rzeszowie, przekazane nieodpłatnie do hodowców, którzy borykają się z problemem szkód wilczych, do których wcześniej trafiły już elektryczne ogrodzenia (tzw. elektryczne pastuchy), w ramach współpracy z Regionalnym Dyrektorem Ochrony Środowiska w Rzeszowie. Samo ogrodzenie elektryczne stanowi swego rodzaju barierę psychologiczną dla wilków. Raz porażone prądem, z reguły unikają powtórnego kontaktu z zabezpieczeniem. Jednak zdarzają się osobniki dla których impuls elektryczny nie jest wystarczającym "odstraszaczem", wówczas z pomocą przychodzi pies pasterski. Mamy nadzieję, że nasza wspólna akcja przyniesie zamierzone efekty? Dobrostan i dalszy rozwój przekazanych szczeniaków będzie monitorowany przez pracowników Regionalnej Dyrekcji Ochrony Środowiska w Rzeszowie i Fundacji WWF.

Współpraca Fundacji WWF Polska z Regionalną Dyрекcją Ochrony Środowiska w Rzeszowie w ograniczaniu szkód powodowanych przez wilki i niedźwiedzie, trwa od początku funkcjonowania Dyrekcji. Co roku staramy się wspomagać hodowców poprzez zakup i nieodpłatnie przekazywanie zabezpieczeń (głównie ogrodzenia elektryczne, a także siatki ogrodzeniowe), chroniących stada i pasieki. Dzięki uprzejmości WWF skala wsparcia jest większa. Od początku roku 2009 rozdaliśmy wspólnie kilkaset tego typu instalacji.

Jak zachować się, jeśli podczas wycieczki spotkamy stado owiec z psem stróżującym lub samego psa? Oto najważniejsze zasady:

1. Psy ustanawiają granicę bezpieczeństwa zbliżając się i szczekając. Jeśli pies szczeka, zachowaj spokój i odsuń się. Jeśli uciekasz lub krzyczysz, mogą się zdenerwować i Cię odpędzać.
2. Psy są duże i silne, by odstraszać intruzów. Jeśli zbliżysz się za bardzo, będą próbowały cię przestraszyć. Zachowaj odległość co najmniej 20 metrów. Trzymaj swojego psa na smyczy.
3. Jeśli jedziesz na rowerze, zjeżdż z niego i idź dalej prowadząc rower.
4. Nawet jeśli nie widzisz przy psach stada, nie oznacza to, że psy są porzucone. Jeśli zobaczysz dorosłego psa lub szczeniaka – nie zabieraj go, ale poszukaj kontaktu z najbliższym hodowcą lub RDOS.
5. Nie zbliżaj się, nie rób zdjęć i nie karm ani zwierząt ze stada ani psów pracujących!

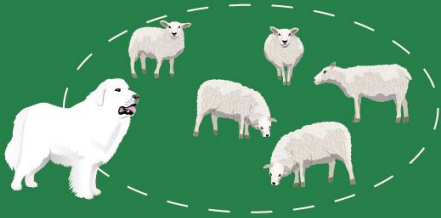


# PSY STRÓŻUJĄCE

## POMOCNICZY W OCHRONIE STADA

Psy pomagają w zapewnieniu koegzystencji zwierząt gospodarskich i wilków, ponieważ chronią stado przed ewentualnym atakiem.

JEŚLI SPOTKASZ STADO Z PSEM STRÓŻUJĄCYM, PAMIĘTAJ O TYM:



Psy ustanawiają granicę bezpieczeństwa zbliżając się i szczekając.



Owczarki podhalańskie są duże i silne, by odstraszać intruzów. Jeśli zbliżysz się za bardzo, będą próbowały cię przestraszyć.



Psy stróżujące często mają obroże z kolcami wystającymi na zewnątrz, żeby odstraszyć wilka. Są legalne i nie oznaczają znęcania się nad zwierzętami.



Nawet jeśli nie widzisz ich przy stadzie, nie oznacza, że są porzucone. Jeśli zobaczysz dorosłego psa lub szczeniaka – **nie zabieraj go!** Poszukaj kontaktu do najbliższego hodowcy lub skontaktuj się z Regionalną Dyrekcją Ochrony.



Jeśli pies szczeka, zachowaj spokój i odsuń się. Jeśli uciekasz lub krzyczysz, mogą się zdenerwować i Cię odepędzać.



Zachowaj odległość co najmniej 20 metrów. Trzymaj swoje zwierzę na smyczy.



Jeśli jedziesz na rowerze, zejdz z niego i idź dalej prowadząc rower.



Nie zbliżaj się, nie rób zdjęć i nie karm ani zwierząt ze stada ani psów pracujących.

wiecej: [wwf.pl/zagrozone-gatunki/wilk](http://wwf.pl/zagrozone-gatunki/wilk)



