

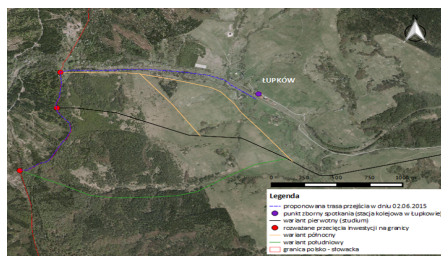
Wizja terenowa na granicy polsko-słowackiej

2015-06-03

Pracownicy Regionalnej Dyrekcji Ochrony Środowiska w Rzeszowie wspólnie z pracownikami firmy Gaz System S.A. 2 czerwca 2015 r. przeprowadzili wizję terenową na granicy polsko-słowackiej w obrębie Przełęczy Łupkowskiej w miejscowości Łupków, w miejscach gdzie, zgodnie z rozpatrywanymi wariantami, projektowany gazociąg pomiędzy Polską, a Słowacją może przeciąć granicę państwową.

Obecnie prowadzone jest postępowanie oceny oddziaływania na środowisko w kontekście transgranicznym dla planowanej budowy słowackiego odcinka gazociągu. Po stronie słowackiej gazociąg projektuje się jako wysokociśnieniowy o średnicy nominalnej DN 1000 i konstrukcji dla maksymalnego ciśnienia roboczego 7,4 MPa. Po stronie polskiej będzie on kontynuowany w przyszłości do węzła w Strachocinie. Gazociąg planuje się wykonać jako podziemny. Inwestycja będzie stanowiła kolejny kluczowy element sieci gazociągów korytarza północ-południe umożliwiających przesyłanie gazu z regionu Morza Bałtyckiego (terminal gazowy LNG w Świnoujściu) do terminalu w Chorwacji.

Trasa projektowanego gazociągu, zarówno po stronie słowackiej, jak i polskiej, przewidziana jest przez tereny o cennych walorach przyrodniczych. Po przekroczeniu granicy RP, gazociąg przebiegał będzie przez województwo podkarpackie, gdzie występują liczne formy ochrony przyrody, w tym o znaczeniu europejskim. Przejście gazociągu przez granicę państwową zlokalizowane jest w obrębie Wschodniobeskidzkiego Obszaru Chronionego Krajobrazu, stąd tak istotny jest optymalny wybór wariantu tego przedsięwzięcia.



Wizja terenowa na granicy polsko-słowackiej dotycząca gazociągu Polska - Słowacja, Łupków – 3 czerwca 2015 r.

